

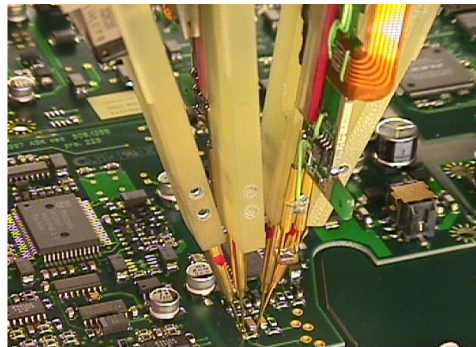


**Pressemeldung vom September 2002 aus der Fachzeitschrift  
"Elektronik-Praxis"**

## **Testservice mit dem Flying Probe**

**Interessenten im gesamten Bundesgebiet stellt das Hamburger Elektronik-Prüfcenter testwerk Testdienstleistungen mit dem Flying Probe 4040 von SPEA zur Verfügung. Als Kooperationspartner von SPEA unterstützen die Hamburger zudem 4040-User mit Prüfprogrammerstellungen.**

„Wir realisieren eine Testabdeckung und Testtiefe, die genau auf die individuellen Anforderungen unserer Kunden zugeschnitten ist“, versichert Rainer Bartosch von testwerk. Das Hamburger Elektronik-Prüfcenter hat sich auf Testdienstleistungen mit dem hochmodernen Flying Probe 4040 von SPEA spezialisiert. Hierbei werden frei bewegliche Prüfnadeln über luftgelagerte Linearmotoren direkt an Bauteilenden, SMD-Anschlusspins oder Prüfpads kontaktiert.



**Flying Probe 4040 von SPEA:  
Prüfnadeln kontaktieren über  
luftgelagerte Linearmotoren direkt  
an Bauteil-Lötpads oder Prüfpads**

„Dieser adapterlose In-circuit-Test“, erklärt Bartosch, „ersetzt klassische Kontaktiertechniken wie Nadelbettadapter.“ Vorteil: Auf diese Weise lassen sich komplexe Baugruppen ohne Prüfpads testen. „Zudem können wir auf Typenwechsel während der Entwicklung schnellstens reagieren“, gibt der Geschäftsführer zu bedenken.

Beim Flying-Probe-Tester 4040 von SPEA lassen sich Prüfpads mit 200  $\mu\text{m}$  Durchmesser bei einer Wiederholgenauigkeit von 25  $\mu\text{m}$  kontaktieren. Bartosch: „Damit erfassen wir auch die kleinsten heute und künftig üblichen Padgrößen.“

Entsprechend den Qualitätsanforderungen können Bauteile, die aufgrund fehlender Zugänglichkeit mit dem In-Circuit-Test nicht oder nicht ausreichend testbar sind, via AOI (automatische optische Inspektion) überprüft werden.

„Diese beiden Prüfungen“, betont Rainer Bartosch, „können sich sinnvoll ergänzen“. Auf diese Weise, so Bartosch, lasse sich eine für die jeweilige Baugruppe erforderliche Testabdeckung und -tiefe realisieren.

Die Hamburger stellen ihre Testdienstleistungen Interessenten bundesweit zur Verfügung. "Interessenten haben die Möglichkeit, ihre Entwicklungskosten zu reduzieren als auch gerade in Produktionsspitzen und Kapazitätsengpässen flexible Entlastung zu erzielen", zählt der testwerk-Chef die Vorteile auf. Darüber hinaus unterstützt testwerk als Kooperationspartner von SPEA 4040-User mit Prüfprogrammerstellungen.